

### Legenda

PAVIMENTAÇÃO (MISTURAS BETUMINOSAS EM PLENA VIA):

- CAMADA DE DESGASTE + LIGAÇÃO + BASE:

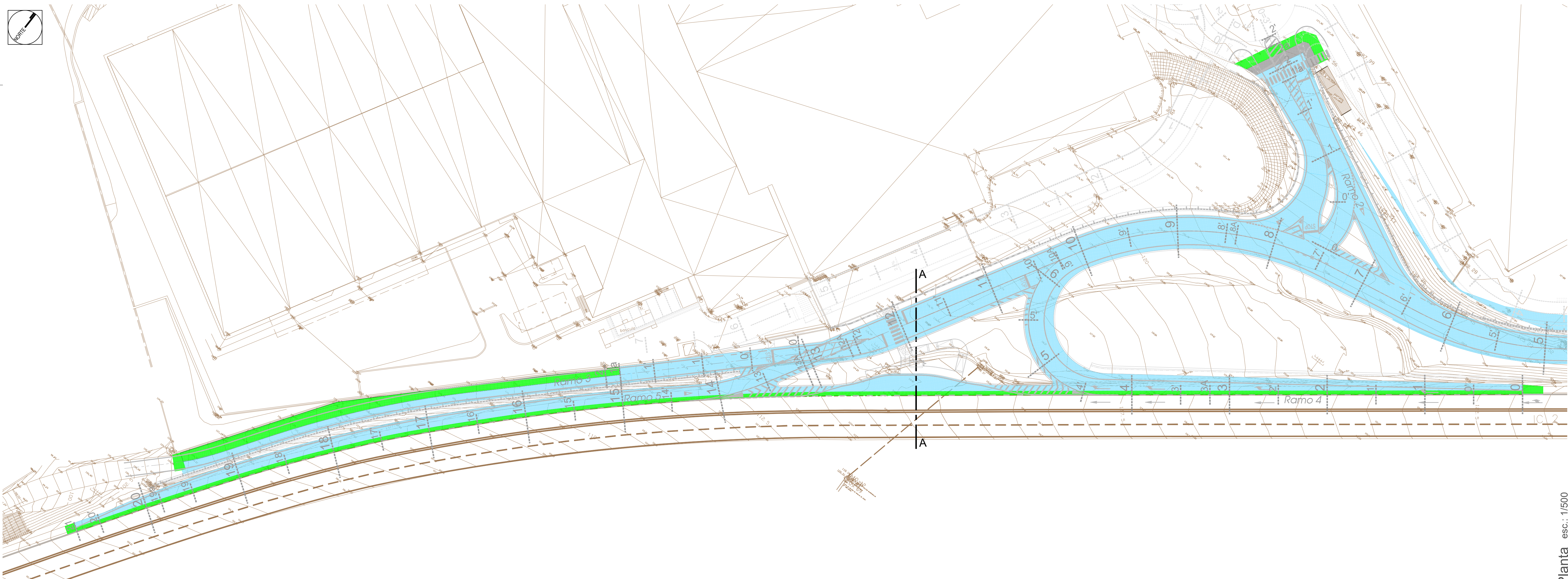
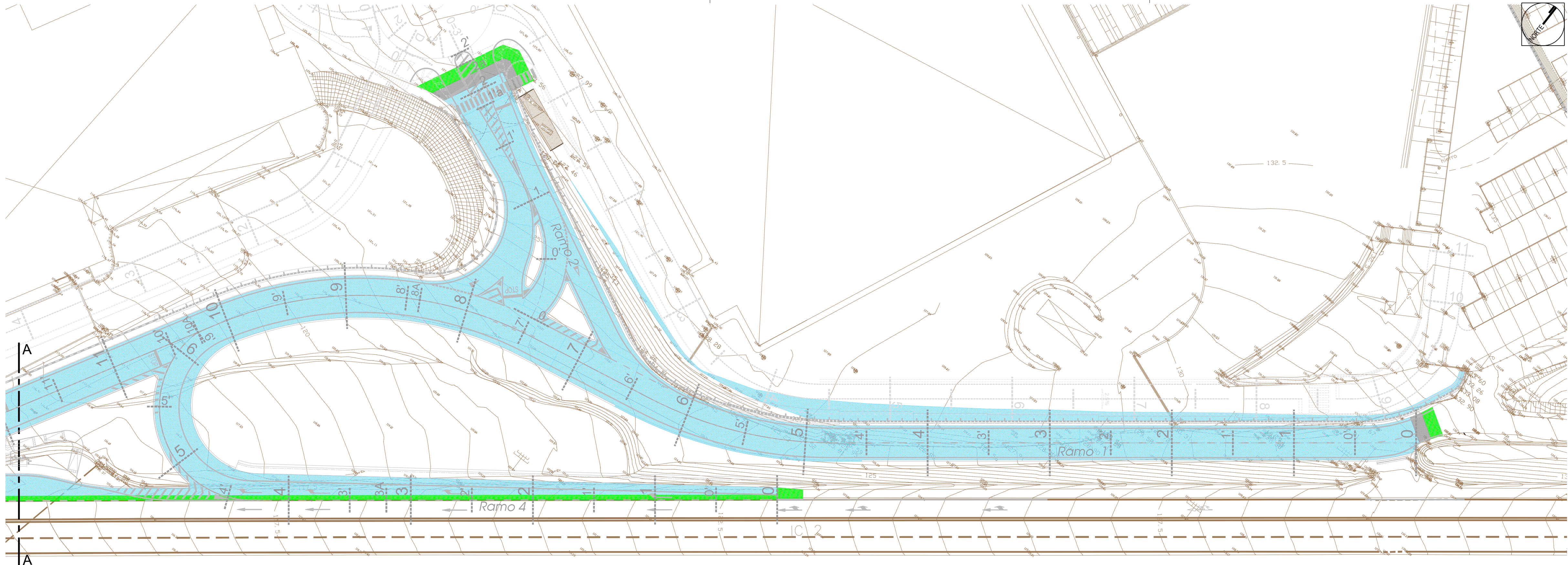
SMA 11 surf PMB 45/80-65 (c/ 0.05m) 5 485 m²  
SMA 16 bin PMB 45/80-65 (c/ 0.06m)  
SMA 16 base PMB 45/80-65 (c/ 0.08m)

- CAMADA DE DESGASTE + LIGAÇÃO:

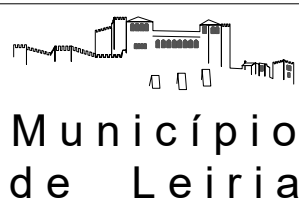
SMA 11 surf PMB 45/80-65 (c/ 0.05m) 70 m²  
SMA 16 bin PMB 45/80-65 (c/ 0.06m)

- CAMADA DE DESGASTE:

SMA 11 surf PMB 45/80-65 (c/ 0.05m) 780 m²



AG08\_13a-14a\_PV1\_T1ab\_2021\_v3.dwg  
2021-07-07



CAMINHO PARALELO À EN1/IC2 ENTRE O  
Km 133+373 E O Km 133+895

Julho 2021  
data

13 - Des.2020  
substitui

A088  
processo

Márcio F.  
desenhou

substituído

1/500  
escala

Requalificação Viária

Ponte da Madalena

obra / local



R. Comendador Inácio 2A Esc. 412 Torre Brasil 2410-088 Leiria  
www.csa.pt csa@csa.pt +351 244814138



REDE VIÁRIA  
- Planta de Pavimentação:  
Misturas Betuminosas

designação

13a

desenho

Planta esc.: 1/500